



#NOICHE
ILCENTRO

Restituzione delle attività e dei risultati conseguiti





#NOICHE
IL CENTRO

Indice della restituzione

Premesse e
contesto

Il progetto

Destinatari e
strumenti

La cabina
di regia

Timeline

Risultati



Premesse e contesto

Quando nasce e in quale contesto

Nella prima legislatura l'Amministrazione ha:

- promosso **azioni di rilancio** del commercio (Pop Up Lab),
- condotto **interventi di rigenerazione urbana** dello spazio pubblico,
- favorito la **nascita di consorzi e comitati**.

Nel successivo mandato si è voluto **mettere a sistema** questa modalità di interazione con i portatori di interesse, favorendo un approccio di **coprogettazione** e definire una **governance di gestione del cambiamento**.



Che cos'è #Noi che il centro

Un approccio intersettoriale

Partendo dalla **macchina amministrativa**, il progetto ha coinvolto i tanti settori che si interfacciano con le politiche relative al centro storico.

Anche l'**attivazione di stakeholder** è stato impostato con lo stesso approccio creando una **cabina di regia** composta da associazioni di categoria, Palazzo delle professioni e comitati del centro storico.

Quali sfide/temi è stato chiamato ad affrontare

- costruire una **nuova governance** orientata alla coprogettazione;
- favorire **la relazione tra portatori di interesse diversi** per generare sinergie e migliorare la comunicazione interistituzionale;
- rispondere all'**emergenza pandemica**.



Destinatari e strumenti

A chi si rivolge

- cittadinanza
- associazioni
- specifiche categorie in funzione del tipo di attività
(es. commercianti, operatori del mondo della cultura, ecc.)

Principali strumenti utilizzati

- questionari online
- point lab/interviste
- focus group
- laboratori di coprogettazione
- call to action

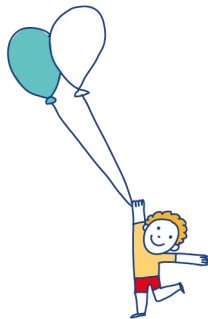


La cabina di regia



Che cos'è

La cabina di regia è il principale strumento di coordinamento e monitoraggio delle attività di Noi che il centro, per condividere le principali scelte strategiche in merito alla trasformazione del centro storico e verificare in itinere l'andamento delle iniziative e l'impatto delle politiche intraprese.



Quali attori ne fanno parte

- Amministrazione
- Associazioni di categoria e professionali
 - Camera Commercio PT PO
 - Confesercenti PO
 - Confcommercio PT PO
 - Federalberghi PO
 - CNA Toscana Centro
 - Confartigianato
 - Confindustria Toscana Nord
 - Palazzo delle professioni
- Comitati cittadini, consorzi, ecc.
 - Comitato Via Pomeria
 - Quelli di Piazza Ciardi e del Serraglio
 - Consorzio Santa Trinita
 - Condominio Lippi
 - Comitato Piazza San Domenico
 - Comitato cittadini centro storico
 - Comitato del Lungobisenzio
 - Left Lab
 - i residenti di via San Fabiano
 - le Botteghe di via Ferrucci
 - i commercianti di via Muzzi
 - i commercianti di via Guasti

Qual è la metodologia utilizzata

- Incontri periodici di programmazione e follow-up delle attività di progetto
- Informazione, condivisione e supporto nella diffusione delle attività di progetto

Timeline 2020-2023

2020

- lancio progetto
- stop Covid
- #io esco in Centro
- progetti di Natale

- indagine qualitativa
- definizione tavoli lavoro

2021

2022

**Qualità
della vita**

2023

**Attrattività
del centro**

2020

Focus group

quando: 3-4 marzo

target specifico: consorzi, gruppi, associazioni, associazioni di categoria

temi: spazio pubblico, commercio, reti sociali

partecipanti: 30+



Stop covid

battuta di arresto e riorganizzazione delle attività



Focus group

quando: 24-25 giugno

target specifico: consorzi, gruppi/associazioni del centro storico

temi: spazio pubblico, progettualità di consorzi, associazioni e gruppi informali

partecipanti: 10+



www.ioescoincentro.it

quando: giugno

obiettivi: promuovere un nuovo utilizzo del centro storico, dei suoi spazi pubblici e delle attività commerciali in sicurezza; spazio virtuale di promozione e comunicazione di Noi che il centro



2020

Point Lab

quanti: 3

quando: 10-15-23 luglio

temi: qualità della vita,
accessibilità e trasporti, spazio
e verde pubblico, commercio
e iniziative culturali per il
centro

persone informate: 250+

persone intervistate: 70+



2020

Questionario esercenti

quando: settembre

target: titolari e gestori di bar, pub, ristoranti e locali notturni

obiettivo: raccogliere il punto di vista degli esercenti e capire se e come affrontano le tematiche connesse alla mala movida.



Avviso pubblico

quando: ottobre

obiettivo: selezione di progetti collaborativi per il rilancio del tessuto commerciale, delle reti sociali e di prossimità del centro storico di Prato

progetti presentati: 12

progetti finanziati: 4



Incontro online di presentazione avviso

quando: 19 ottobre

target: associazioni di categoria, consorzi di via, ordini professionali

obiettivo: informare e stimolare la partecipazione alla call

partecipanti: 10+



2020

Incontri follow up

quando: 27-30 ottobre

target: potenziali soggetti
partecipanti

obiettivo: raccogliere
quesiti e chiarimenti

Realizzazione interventi di coprogettazione

1. Vicoli d'arte
2. Alla scoperta di Prato
3. Prato Centro / Museo a cielo aperto
4. Pratarte / Storia, cultura e commercio



2021

Interviste semistrutturate

obiettivo: valutare l'efficacia dell'attività nell'anno precedente e individuare i principali ambiti di intervento per l'anno in corso

target specifico: cabina di regia allargata

Evento di lancio

quando: 5 luglio

obiettivo: presentare i risultati dell'indagine qualitativa e definire i tavoli di lavoro per i mesi a seguire:

1. tavolo decoro, arredo urbano, movida;
2. tavolo cartellonistica turistica;
3. tavolo dehors;
4. tavolo vision.

target specifico: cabina di regia allargata



2021

Tavoli di lavoro

quando: settembre–dicembre

obiettivo: definire un piano di azione articolato in obiettivi, linee di azione e azioni puntuali per ciascuno degli ambiti tematici scelti

numero di incontri: 18

target specifico: cabina di regia allargata



2022: qualità della vita

Questionario esercenti

quando: maggio-giugno

temi: dehor, rifiuti/ impatto ambientale, movida/rapporti con i residenti

risposte: 22

Questionario cittadinanza

quando: maggio-giugno

temi: abitudini in centro, mobilità e trasporti, vivibilità e decoro, spazi pubblici, vocazioni/vision

risposte: 895



2022: qualità della vita

Pointlab

quanti: 3

quando: 11-19-25 maggio

temi: mobilità e parcheggi, servizi, piccolo commercio e artigianato, verde e spazi pubblici, sicurezza e decoro urbano, attrattività

persone informate: 200+

persone intervistate: 70+



2022: qualità della vita

Crowdlab

quando: 21 novembre

temi: regolamento dehor, raccolta rifiuti, accesso e sosta in centro

partecipanti: 40+



2023: attrattività del centro

Questionario cittadinanza

quando: aprile-maggio

temi: abitudini in centro, offerta culturale, iniziative ed eventi, accoglienza e ricettività

risposte: 900



Pointlab

quanti: 3

quando: 12-26 aprile, 7 maggio

temi: cultura, commercio, eventi e spettacoli, turismo, percezione di sicurezza e decoro urbano

persone informate: 100+

persone intervistate: 40+



2023: attrattività del centro

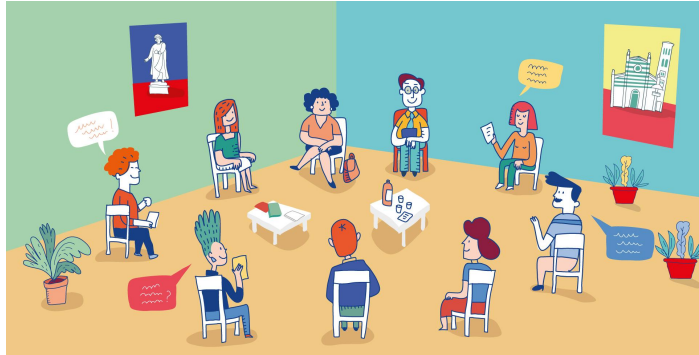
Focus group

quando: 23-28 giugno, 10 luglio

target specifico: associazioni di categoria, operatori del settore spettacoli e cultura

temi: turismo, commercio, cultura e rete tra gli operatori del settore, eventi e spettacoli, giovani

partecipanti: 30+



Laboratorio di coprogettazione

quando: 15 novembre

target specifico: cabina di regia

temi: spazio pubblico, sosta e accesso al centro storico

partecipanti: 10+



Risultati

Governance condivisa

Definizione di un gruppo di interlocutori qualificati in continuo dialogo con l'amministrazione:

- nascita dei comitati che sono entrati a far parte del coordinamento per favorire nuovi interlocutori della PA
- costituzione e coordinamento cabina di regia (a due velocità)

Prossimità dei servizi

Potenziamento dell'attrattività del centro attraverso il progressivo potenziamento del sistema dei servizi:

- Sportelli Estra (via San Giorgio)
- Uffici Sori SpA (piazza San Francesco)
- Manifatture Digitali Cinema (via S. Caterina)
- Uffici Comunali dei settori Urbanistica e Sviluppo economico all'interno di Palazzo Pacchiani (via Mazzini)
- Bastione delle Forche
- Nuova sede Istituto Dagomari all'interno dell'Ex Stella d'Italia (piazza Duomo)

Risultati

Vivibilità

Miglioramento della vivibilità del centro con interventi volti ad aumentare e migliorare la qualità degli spazi pubblici, potenziare decoro e sicurezza.

SPAZIO PUBBLICO

- Pedonalizzazione di piazza Duomo
- Riqualificazione di piazze e giardini
 - piazza Ciardi (riqualificazione e collegamento con piazza del Mercato Nuovo)
 - piazza Landini
 - piazza S. Niccolò
 - giardino di Sant'Orsola (con Consorzio S. Trinita)
 - parcheggio e giardini di via Curtatone
 - giardini della Passerella
 - giardini di via Pomeria e riqualificazione area con utilizzo del Cassero + Comitato
 - parco urbano area Ex Ospedale
 - giardini di piazza della Stazione

- Realizzazione del Playground del Serraglio
- Rifacimento del marciapiedi di piazza Mercatale
- Progetto di rigenerazione urbana Riversibility (riqualificazione giardini e percorsi fluviali, potenziamento illuminazione, videosorveglianza, percorso partecipativo, patto di collaborazione)

DECORO

- Pulizia di monumenti e fontane, interventi di riqualificazione e pulitura delle piazze
- Posizionamento 105 nuovi cestini, campagna informazione Alia per il “porta a porta”

SICUREZZA

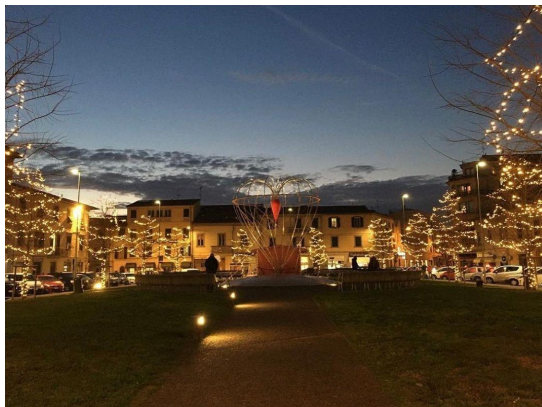
- Videosorveglianza (area Serraglio, in accordo con Ferrovie dello Stato)
- Percorso con operatori di strada (zona Serraglio)
- Progetto Notti di qualità, per la gestione del fenomeno della malamovida

Risultati

Animazione e vivacità

Potenziamento dell'attrattività del centro per visitatori e turisti:

- Estensione dell'area esterna ai locali dedicata alla somministrazione e Nuovo regolamento dehors
- Eventi nel periodo di Natale richiesti delle associazioni di categoria (mercatini, luminarie, ruota panoramica, trenino lillipuziano, spettacoli, concerti di capodanno, ecc.)
- Luglio pratese (pedonalizzazione e apertura serale dei commerci il giovedì sera)
- TIPO Festival – Turismo Industriale Prato
- Mostra mercato *Un Prato di cioccolato*



Cosa consegniamo a fine percorso

